



# ДОМ НА НАБЕРЕЖНОЙ

ВЕЛИКОЕ ПРОШЛОЕ – ВЕЛИКОЕ НАСТОЯЩЕЕ



СЕВЕРНЫЙ  
ГОРОД®

ПРЕДМЕТ ГОРДОСТИ



НАДЕЖНОСТЬ

«Северный город» входит в Холдинг RBI, который работает в Петербурге с 1993 г. 23 года мы создаем современный город, возводя здания, которые совмещают в себе представления об идеальном пространстве для жизни и творчества.



МИЛЛИОНА  
КВАДРАТНЫХ  
МЕТРОВ

КАЧЕСТВО  
В КАЖДОЙ ДЕТАЛИ

Система контроля качества, созданная в «Северном городе», охватывает ключевые этапы возведения здания, позволяя сводить процент замечаний к минимуму и вводить дом в эксплуатацию в установленные сроки в соответствии с требованиями законодательства.

Система контроля качества включает как обязательные составляющие, установленные государственными надзорными органами, так и дополнительные этапы, разработанные нами с целью снижения дефектов и замечаний. Для наших покупателей сквозной контроль качества означает гарантию долговечности здания, основанную на полном соответствии объекта действующим СНИПам.



ПОСТРОЕННЫХ  
ДОМОВ

РАЗВИТИЕ

Мы находимся в постоянном поиске, изучаем и используем передовой европейский опыт для повышения качества наших домов.

ОБРАЗ ЖИЗНИ

Мы не просто строим квартиры — мы создаем жизнь европейского качества в стиле 3<sup>е</sup>, основанную на Эргономике, Экологии и Экономике.

УДОБСТВО

Глубокое знание рынка недвижимости и потребностей покупателей позволяют нам предлагать различные схемы покупки квартир (ипотека ведущих банков, беспроцентная рассрочка, «Выгодный зачет» и др.).



ГОДА РАБОТЫ



Санкт-Петербург — город имперской красоты и достоинства. С самого начала он планировался и строился так, чтобы стать столицей. Отдельное внимание уделялось парадному облику водных магистралей и набережных.

«ДОМ НА  
НАБЕРЕЖНОЙ»  
СТАНЕТ  
ИСТИННЫМ  
УКРАШЕНИЕМ  
ПЕТЕРБУРГА







ПРЕДМЕТ ГОРДОСТИ



## **ВЫСОКАЯ АРХИТЕКТУРА**

ДОМ СТАНЕТ УКРАШЕНИЕМ  
ПЕТЕРБУРГА



# ДОМ НА ВСЕ ВРЕМЕНА



евские набережные со строгими фасадами зданий — это классика Петербурга. «Дом на набережной» — ее современное прочтение в неоклассическом стиле. Сложившийся в эпоху сталинской архитектуры, этот стиль всегда узнаваем. Штукатурная отделка фасада «Дома на набережной» выполнена в пастельных тонах. На первых двух этажах — изящные русты. Они создают эффект стены, сложенной из крупных камней правильной формы с обтесанными краями. Архитектурный ордер\* из полуколонн и горизонтальных барельефов придает зданию воздушность и делает его нарядным. Венчают композицию остроконечные пинакли\*\* (декоративные башенки). Все эти элементы характерны для знаковых образцов сталинской архитектуры, которая формировала облик большинства городов нашей страны в 1930–1950 гг.



\* Использование колонн для создания стилевого единства применялось и в древнеегипетской, и в крито-микенской архитектуре, однако только в Древней Греции появилась строгая система, которая получила название «ордер».

\*\* Пинабль (фр. *pinnacle*, от лат. *pinnaculum* — крылышко; щипец, конёк) — декоративная башенка, часто увенчиваемая остроконечным фиалом.



## → ВЕЛИКОЕ ПРОШЛОЕ — ВЕЛИКОЕ НАСТОЯЩЕЕ ←

### ИЛИ КАК РАЗВИВАЛАСЬ СТАЛИНСКАЯ АРХИТЕКТУРА



За четверть века сталинская архитектура проделала путь от строгого конструктивизма до помпезного ампира.

Знаменитый «Дом на набережной» в Москве — яркий пример *позднего конструктивизма*. 12-этажный дом на 505 квартир, построенный в 1927–1931 гг., по тем временам был одним из крупнейших в Европе. Жильцами дома стали представители советской элиты: партийные деятели, выдающиеся писатели и ученые. Среди них Светлана Аллилуева, Василий Сталин, Демьян Бедный, Алексей Стаханов, Михаил Тухачевский, Георгий Жуков, Никита Хрущев, Алексей Косыгин...



Дворец Советов — нереализованный проект. Дом стал бы самым большим зданием Москвы

В квартирах был дубовый паркет, на потолках — художественная роспись: пейзажи, цветы, фрукты. Фрески делали специально приглашенные из Эрмитажа живописцы-реставраторы.

Дом включал помещение под клуб (ныне Театр эстрады), кино-театр, спортивный зал, универсам, прачечную, амбулаторию, сберкасса и отделение связи. На крыше здания располагались детский сад и ясли. Во внутренних дворах были разбиты газоны с фонтанами.

*Конструктивизм*, предполагавший подчинение формы здания его функциональности, полностью лишил архитектурные объекты элементов декора.

Поэтому к середине 1930-х гг. в советской архитектуре укрепилась мода на *ар-деко с вкраплениями неоклассицизма*. На это сильно повлиял конкурс по проектированию Дворца Советов в Москве, объявленный в 1931 г.

Один из самых известных нереализованных архитектурных проектов в истории, Дворец Советов должен был стать символом победившего социализма, новой страны и новой Москвы.

На зданиях стали появляться барельефы и горельефы, там и тут возникали карнизы и дентикулы



Дом правительства «Дом на набережной» (Москва). Арх. Б. Иофан (1927–1931)

(орнамент на карнизе). Изменилась обличовка, оформление интерьеров — из минималистичных они превратились в парадные залы дворцов, с кессонными потолками и торжественными лестницами. Яркий пример — здание Библиотеки им. Ленина в Москве. Архитекторы В. Щуко и В. Гельфрейх изначально представили проект, выполненный в конструктивистском стиле, но в соответствии с требованиями заказчика он был доработан.

Государственная библиотека им. Ленина. Арх. В. Щуко, В. Гельфрейх (1928–1941)







Дом на проспекте Стачек (Ленинград). Арх. В. Каменский, Г. Оль, В. Белов, А. Лейман (1936–1939 гг.)



Гостиница «Москва» (Москва). Арх. А. Щусев, Л. Савельев, О. Стапран, (1933–1935 гг.)

## МОСКОВСКИЙ ОПЫТ ОКАЗАЛ СИЛЬНОЕ ВЛИЯНИЕ НА ПЛАНИРОВКУ И ЗАСТРОЙКУ ЛЕНИНГРАДА

В Ленинграде начало архитектуры сталинского периода положил генеральный план развития города 1939 г. В отличие от Москвы, в Ленинграде не возникала необходимость первоочередной реконструкции центральных районов, что предопределило размещение нового строительства в помпезном стиле на практически свободных территориях: Московском проспекте, проспекте Стачек, на главных улицах Выборгского и Невского районов.

Так, в 1937–40 гг. застроена часть Ивановской улицы (Невский район) от площади перед Володарским мостом до улицы Седова. Здесь появился единый ансамбль из восьми жилых домов, построенный по проекту И. И. Фомина, Е. Левинсона и С. Евдокимова. Монументальные шестизэтажные жилые дома в стиле сталинского ампира с портиками из стройных четырехэтажных пилонов были увенчаны двухэтажными лоджиями. Ныне это объекты культурного наследия.

В это же время под руководством архитектора Н. Троцкого начинается возведение нового административного центра города, который должен был

разместиться к югу от старой застройки, в Московском районе. Апофеозом парадной архитектуры стала реконструкция Московского проспекта и строительство монументального Дома Советов. После войны ансамбль новой главной улицы Ленинграда был

призван увековечить торжество победившей страны.

Одно из важнейших общественных зданий, утверждающих монументальный классицизм как архитектуру «включающего» типа, — Дом Советов на Московском проспекте.

Концом эпохи сталинского ампира считается Постановление Центрального Комитета КПСС и Совета Министров СССР от 4 ноября 1955 года № 1871 «Об устранении излишеств в проектировании и строительстве».



«Дом Советов». Дом правительства Ленинграда. Арх. Н. Троцкий (1936–1941 гг.)

## КОНЦЕПЦИЯ «КОМФОРТНОЙ ВИЗУАЛЬНОЙ СРЕДЫ»



Классика актуальна всегда, и сегодня архитекторы нередко обращаются к наследию прошлых эпох. Но современное прочтение «сталинского» стиля в архитектуре основано на использовании новых технологий, материалов, научных разработок и исследований. Для формирования эстетических требований к будущему комплексу мы пригласили компанию Lumiknows — одного из ведущих исследователей и разработчиков в сфере промышленного дизайна. В числе их завершенных проектов — исследования и разработки дизайн-стратегий для Samsung, Danfoss, Renault, Philips, московского метро.

По заказу «Северного города» Lumiknows провела обширное исследование на стыке архитектуры, психологии и физиологии цветовосприятия, в котором учитывались специфика климата нашего города, а также культурные особенности России и Петербурга. В итоге эксперты предложили для «Дома на набережной» концепцию «Комфортной визуальной среды». Что она включает?



### ОТСУТСТВИЕ МОНОТОННОСТИ И РАЗНООБРАЗИЕ ФОРМ

В цвете фасадов использовано несколько чередующихся тонов, которые создают естественную, приближенную к природе картину. Нет больших однотонных полей, где глазу «негде зацепиться».

Тоновый контраст. За счет такого распределения цветов комплекс кажется более легким и не доминирует над окружающей застройкой.

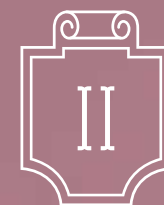
### ЦВЕТ

Дом выгодно отличается от многих современных комплексов, пестро декорированных яркими, кричащими цветами. Он выполнен в неброских тонах, характерных для застройки Невского района. Уникальный цвет дома — серо-сливовый. По данным психологов, этот оттенок отличается аскетической сосредоточенностью, ассоциируется у многих с представлениями о власти и могуществе. Сливовый цвет — серьезный и благородный, не терпящий легкомысленного отношения.

### СОРАЗМЕРНОСТЬ

Дом прекрасно смотрится не только в целом, издали, но и создает комфортную визуальную среду при ближайшем рассмотрении. Детали оформления нижних этажей соразмерны человеку.





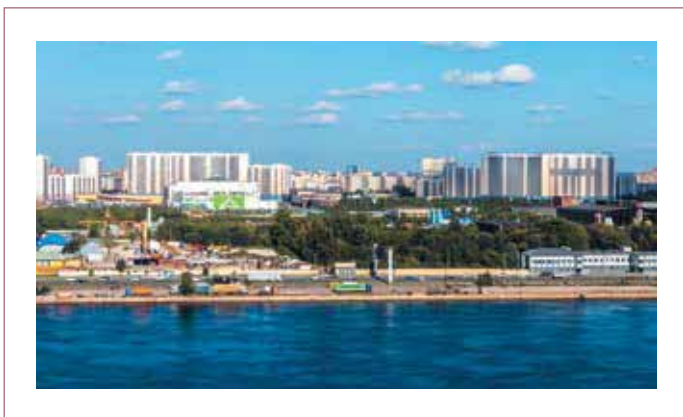
ПРЕДМЕТ ГОРДОСТИ

**ДОМ  
РАСПОЛОЖЕН  
НА НАБЕРЕЖНОЙ**

ИЗ КВАРТИР ОТКРЫВАЮТСЯ  
ПОТряСАЮЩИЕ ВИДЫ НА НЕВУ  
И СМОЛЕНСКИЙ САД



19-этажное здание выходит своим фасадом на набережную. Из большинства квартир открывается живописная панорама на Неву.



*Вид из окон дома на Неву*

## О ДОМЕ



В доме 702 квартиры. Площади варьируются от 28 до 102 кв.м. Разнообразие планировочных решений позволяет выбрать пространство для жизни для любой семьи и на любой вкус: варианты с традиционными кухнями, с кухнями-гостинными, часть квартир имеет гардеробные, несколько квартир — собственную террасу.

Дом строится в районе с обилием обучающих и развивающих учреждений. Важно, что прямо в доме запроектирован детский сад на 60 детей с собственной закрытой территорией для игр и прогулок.

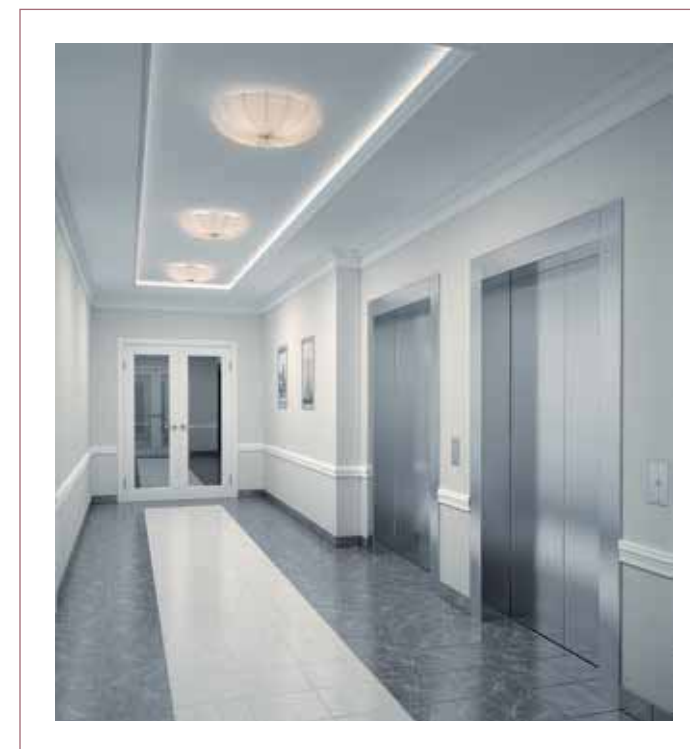
Взрослым тоже будет где разгуляться. Охраняемый двор с цветущими кустарниками и цветниками плавно переходит в Смоленский садик, расположенный по соседству с домом. Для романтиков, любящих воду и простор, предусмотрен променад на Перевозной набережной.



На первом этаже «Дома на набережной» разместятся магазины, салоны красоты и другие объекты инфраструктуры. Входы в них организованы с улицы (у каждого помещения — свой), а попасть в жилые корпуса можно только со двора, который огорожен и имеет систему контроля доступа. Такое решение позволяет обеспечить необходимый уровень безопасности для жильцов и трафик в коммерческие помещения.

Для автовладельцев предусмотрен отапливаемый подземный паркинг, куда можно спуститься на лифте с любого этажа. Также проектом предусмотрены открытые автостоянки на улице.





## ОТДЕЛКА ХОЛЛОВ



Отделка холлов соответствует архитектуре и статусу дома. Интерьер производит впечатление строгой добротности и торжественности. Декорирование лепниной и сложные потолки с кессонами\* усиливают это впечатление. благородные серые тона в отделке создают ощущение уюта и комфорта, а нарядные шторы завершают композицию.



\* Кессоны (фр. caisson — ящик от умал. cassetta — кассета) — углубления прямоугольной или другой формы в своде, куполе, потолочном перекрытии или на внутренней поверхности арки.







ПРЕДМЕТ ГОРДОСТИ

## ЖИВОПИСНЫЙ САД У ДОМА

ВНУТРЕННИЙ ДВОР  
«ДОМА НА НАБЕРЕЖНОЙ»  
ПЛАВНО ПЕРЕХОДИТ  
В СМОЛЕНСКИЙ САД



# ВНУТРЕННИЙ ДВОР



Тематика петербургских набережных прослеживается в каждой черте ландшафта внутреннего двора «Дома на набережной».



Ландшафтный дизайн «Дома на набережной» полностью соответствует стилистике комплекса и подтверждает его название. Тематика петербургских набережных прослеживается в каждой его детали. Высокие каменные поребрики, удобные скамеечки, классические изящные уличные светильники, металлические столбики на автопарковке с узорными цепями прямо отсылают воображение к питерским мостовым. А плавные волны на газонах из цветущих растений в сиреневых и голубых тонах вызывают ассоциации с полноводной Невой. Даже деревья для тенистой аллеи выбраны не случайно. Здесь будут высажены мелколистные липы, именно эти деревья обычно украшают набережные.

«Северный город» с уважением относится к истории. Так, чугунные плиты, которые когда-то украшали полы завода (ранее располагавшегося на этом месте), будут отреставрированы и станут элементом декора автомобильных парковок.



Близкое соседство со Смоленским садом дарит жильцам не только красивую перспективу из окна, но и возможность наслаждаться прогулками на свежем воздухе. Надо только открыть калитку и выйти за ворота. Такая же волшебная дверь есть и в сторону Перевозной набережной. Свой парк и прямой выход на набережную — предмет гордости каждого жителя этого дома.

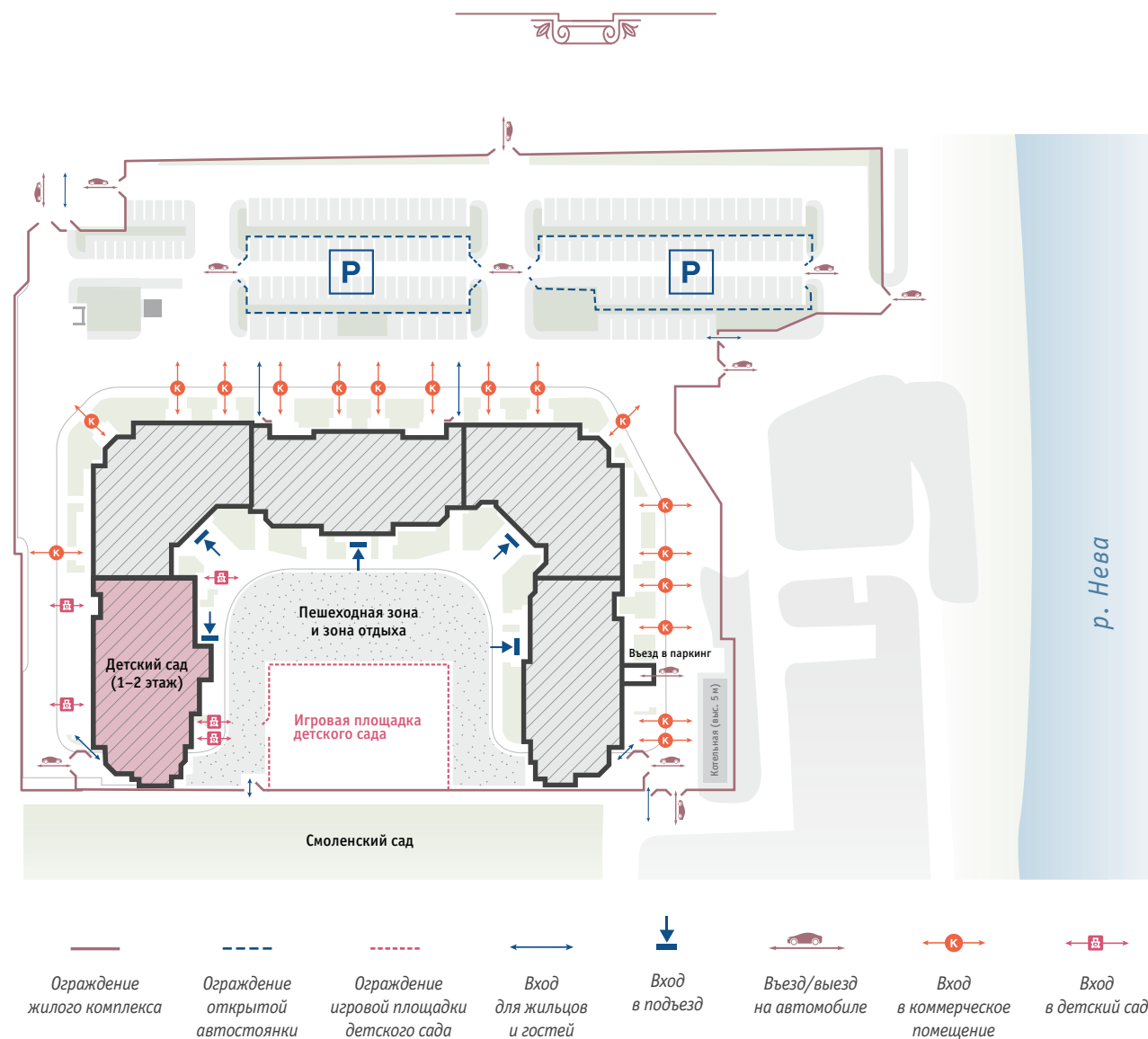
Планировка двора основана на органичном сочетании различных функциональных зон. Детская площадка для малышей (площадка фирмы «Наш двор» из экологических материалов), гимнастическая — для ребят постарше и взрослых расположены на одной оси в центре двора. Связующим звеном между ними станет главная достопримечательность дома — аллюзия старинного питьевого фонтанчика с барельефом, который является символом питерских дворишков сталинской эпохи. Сидя на удобной скамеечке, здесь можно будет просто отдохнуть или понаблюдать за резвящимися детьми.

Въезд на территорию двора на автомобилях будет ограничен (только для экстренных служб или разгрузки), для дополнительной защиты тротуаров и газонов будут установлены ограничительные столбики, между которыми найдут свое пристанище декоративные кашпо с цветами.





# БЕЗОПАСНОСТЬ



**В**нутренний двор будет огорожен по периметру. Для прохода будут использоваться запираемые калитки и ворота. Чтобы попасть на территорию, гости будут связываться с сотрудником УК по аудиосвязи. Каждому жильцу будет выдан индивидуальный ключ, который будет иметь персональный идентификатор, и при желании житель дома сможет получить сводку: кто и когда пользовался его правом допуска на территорию.

Все входящие на территорию будут находиться под видеонаблюдением — сотрудник УК проследит, чтобы вместе с жильцами во двор не проходили посторонние. Полный контроль за территорией обеспечивают камеры видеонаблюдения, которые установлены на въездах во двор и паркинг, на придомовой территории, в подъездах и лифтах. Количество и расположение камер рассчитано таким образом, чтобы обеспечить непрерывный обзор 100% территории и мест общего пользования. Вся информация выводится на монитор в круглосуточный диспетчерский пункт.







ПРЕДМЕТ ГОРДОСТИ

## **ИДЕАЛЬНОЕ РАСПОЛОЖЕНИЕ**

ДОМ СТРОИТСЯ В ПЕШЕЙ  
ДОСТУПНОСТИ ОТ СТАНЦИИ  
МЕТРО «ЕЛИЗАРОВСКАЯ»



# МЕСТОПОЛОЖЕНИЕ



ом на набережной» расположен в одном из самых зеленых районов — Невском, на левом берегу Невы. В пешей доступности — станция метро «Елизаровская». Обилие парков сделают проживание в доме комфортным, а отдых приятным: Смоленский парк (прямо у дома); парк культуры и отдыха имени И. В. Бабушкина (с аттракционами, ледовым катком, футбольным полем, картингом и детским центром) в 3 км от дома.

## ОБЩЕСТВЕННЫЙ ПЕРЕУЛОК

Название «Общественный переулок» известно с 1894 г., связано с местонахождением общества ямщиков села Смоленское. Их по указу Петра I сюда, на берега Невы, из Смоленской губернии переселили для обслуживания почтового тракта.

Общественный переулок, д. 5



ДОМ НА НАБЕРЕЖНОЙ  
ВЕЛИКОЕ ПРОШЛОЕ — ВЕЛИКОЕ НАСТОЯЩЕЕ

## ПЕРЕВОЗНАЯ НАБЕРЕЖНАЯ

Единственная набережная в Петербурге, которая начинается из тупика и тупиком заканчивается. Пройти к ней можно лишь по одному городскому проезду — Общественному. Название Перевозной набережной известно с 1867 г. и дано по находившейся здесь пристани перевоза через реку Неву на правый берег. По особому указу Петра I от 1718 г. всем жителям новой российской столицы вменялось в обязанность иметь постоянно исправные перевозные лодки.



Ашан

ул. Седова

ул. Ольминского

ул. Бабушкина

ул. Ткачей

ул. Крупской

ул. Невзоровой

ул. Ольги Берггольц

ул. Ткачей

ул. Бабушкина

ул. Седова

ул. Ольминского

ул. Бабушкина

ул. Ткачей

ул. Крупской

ул. Невзоровой

ул. Ольги Берггольц

ул. Ткачей

ул. Бабушкина

ул. Седова

ул. Ольминского

ул. Бабушкина

ул. Ткачей

ул. Крупской

ул. Невзоровой

ул. Ольги Берггольц

ул. Ткачей

ул. Бабушкина

ул. Седова

ул. Ольминского

ул. Бабушкина

ул. Ткачей

ул. Крупской

ул. Невзоровой

ул. Ольги Берггольц

ул. Ткачей

ул. Бабушкина

ул. Седова

ул. Ольминского

ул. Бабушкина

ул. Ткачей

ул. Крупской

ул. Невзоровой

ул. Ольги Берггольц

ул. Ткачей

ул. Бабушкина

ул. Седова

ул. Ольминского

ул. Бабушкина

ул. Ткачей

ул. Крупской

ул. Невзоровой

ул. Ольги Берггольц

ул. Ткачей

ул. Бабушкина

ул. Седова

ул. Ольминского

ул. Бабушкина

ул. Ткачей

ул. Крупской

ул. Невзоровой

ул. Ольги Берггольц

ул. Ткачей

ул. Бабушкина

ул. Седова

ул. Ольминского

ул. Бабушкина

ул. Ткачей

ул. Крупской

ул. Невзоровой

ул. Ольги Берггольц

ул. Ткачей

ул. Бабушкина

ул. Седова

ул. Ольминского

ул. Бабушкина

ул. Ткачей

ул. Крупской

ул. Невзоровой

ул. Ольги Берггольц

ул. Ткачей

ул. Бабушкина

ул. Седова

ул. Ольминского

ул. Бабушкина

ул. Ткачей

ул. Крупской

ул. Невзоровой

ул. Ольги Берггольц

ул. Ткачей

ул. Бабушкина

ул. Седова

ул. Ольминского

ул. Бабушкина

ул. Ткачей

ул. Крупской

ул. Невзоровой

ул. Ольги Берггольц

ул. Ткачей

ул. Бабушкина

ул. Седова

ул. Ольминского

ул. Бабушкина

ул. Ткачей

ул. Крупской

ул. Невзоровой

ул. Ольги Берггольц

ул. Ткачей

ул. Бабушкина

ул. Седова

ул. Ольминского

ул. Бабушкина

ул. Ткачей

ул. Крупской

ул. Невзоровой

ул. Ольги Берггольц

ул. Ткачей

ул. Бабушкина

ул. Седова

ул. Ольминского

ул. Бабушкина

ул. Ткачей

ул. Крупской

ул. Невзоровой

ул. Ольги Берггольц

ул. Ткачей

ул. Бабушкина

ул. Седова

ул. Ольминского

ул. Бабушкина

ул. Ткачей

ул. Крупской

ул. Невзоровой

ул. Ольги Берггольц

ул. Ткачей

ул. Бабушкина

ул. Седова

ул. Ольминского

ул. Бабушкина

ул. Ткачей

ул. Крупской

ул. Невзоровой

ул. Ольги Берггольц

ул. Ткачей

ул. Бабушкина

ул. Седова

ул. Ольминского

ул. Бабушкина

ул. Ткачей

ул. Крупской

ул. Невзоровой

ул. Ольги Берггольц

ул. Ткачей

ул. Бабушкина

ул. Седова

ул. Ольминского

ул. Бабушкина

ул. Ткачей

ул. Крупской

ул. Невзоровой

ул. Ольги Берггольц

ул. Ткачей

ул. Бабушкина

ул. Седова

ул. Ольминского

ул. Бабушкина

ул. Ткачей

ул. Крупской

ул. Невзоровой

ул. Ольги Берггольц

ул. Ткачей

ул. Бабушкина

ул. Седова

ул. Ольминского

ул. Бабушкина

ул. Ткачей

ул. Крупской

ул. Невзоровой

ул. Ольги Берггольц

ул. Ткачей

ул. Бабушкина

ул. Седова

ул. Ольминского

ул. Бабушкина

ул. Ткачей

ул. Крупской

ул. Невзоровой

ул. Ольги Берггольц

ул. Ткачей

ул. Бабушкина

ул. Седова

ул. Ольминского

ул. Бабушкина

ул. Ткачей

ул. Крупской

ул. Невзоровой

ул. Ольги Берггольц

ул. Ткачей

ул. Бабушкина

ул. Седова

ул. Ольминского

ул. Бабушкина

ул. Ткачей

ул. Крупской

ул. Невзоровой

ул. Ольги Берггольц

ул. Ткачей

ул. Бабушкина

ул. Седова

ул. Ольминского

ул. Бабушкина

ул. Ткачей

ул. Крупской

ул. Невзоровой

ул. Ольги Берггольц

ул. Ткачей

ул. Бабушкина

ул. Седова

ул. Ольминского

ул. Бабушкина

ул. Ткачей

ул. Крупской

ул. Невзоровой

ул. Ольги Берггольц

ул. Ткачей

ул. Бабушкина

ул. Седова

ул. Ольминского

ул. Бабушкина

ул. Ткачей

ул. Крупской

ул. Невзоровой

ул. Ольги Берггольц

ул. Ткачей

ул. Бабушкина

ул. Седова

ул. Ольминского

ул. Бабушкина

ул. Ткачей

ул. Крупской

ул. Невзоровой

ул. Ольги Берггольц

ул. Ткачей

ул. Бабушкина

ул. Седова

ул. Ольминского

ул. Бабушкина

ул. Ткачей

ул. Крупской

ул. Невзоровой

ул. Ольги Берггольц

ул. Ткачей

ул. Бабушкина

ул. Седова

ул. Ольминского

ул. Бабушкина

ул. Ткачей

ул. Крупской

ул. Невзоровой

ул. Ольги Берггольц

ул. Ткачей

ул. Бабушкина

ул. Седова

ул. Ольминского

ул. Бабушкина

ул. Ткачей

ул. Крупской

ул. Невзоровой

ул. Ольги Берггольц

ул. Ткачей

ул. Бабушкина

ул. Седова

ул. Ольминского

ул. Бабушкина

ул. Ткачей

ул. Крупской

ул. Невзоровой

ул. Ольги Берггольц

ул. Ткачей

ул. Бабушкина

ул. Седова

ул. Ольминского

ул. Бабушкина

ул. Ткачей

ул. Крупской

ул. Невзоровой

ул. Ольги Берггольц

ул. Ткачей

ул. Бабушкина

ул. Седова

ул. Ольминского

ул. Бабушкина

ул. Ткачей

ул. Крупской

ул. Невзоровой

ул. Ольги Берггольц

ул. Ткачей

ул. Бабушкина

ул. Седова

ул. Ольминского

ул. Бабушкина

ул. Ткачей

ул. Крупской

ул. Невзоровой

ул. Ольги Берггольц

ул. Ткачей

ул. Бабушкина

ул. Седова

ул. Ольминского

ул. Бабушкина

ул. Ткачей

ул. Крупской

ул. Невзоровой

ул. Ольги Берггольц

ул. Ткачей

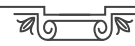




ИЗ КВАРТИР  
ОТКРЫВАЕТСЯ  
ЖИВОПИСНАЯ  
ПАНОРАМА  
НА НЕВУ



# КВАРТИРЫ В СТИЛЕ 3e



## ТЕХНИЧЕСКИЕ ХАРАКТЕРИСТИКИ



 Экология

 Эргономика

 Экономика



 Эргономика

### КОМФОРТ

- Входная группа с индивидуальным дизайном
- Лифт спускается в паркинг
- Места для размещения кондиционеров
- Прямой выход на набережную
- Стяжки повышенной жесткости, с добавлением фиброволокна («зеркальные») для идеальной ровности покрытия
- Квартиры с террасами
- Детский сад в доме

### БЕЗОПАСНОСТЬ

- Инновационная концепция контроля пешеходных и транспортных потоков на территории
- Закрытый внутренний двор с системой контроля доступа в дом и видеонаблюдением
- Дверь в квартиру установлена металлическая, усиленная, со звукоизоляцией и взломостойкими замками
- Индивидуальный электронный ключ для каждого жильца для доступа на территорию

### ИНФОРМАЦИОННАЯ СВОБОДА

- Единый узел доступа к высокоскоростному широкополосному интернету (оптоволокно) и цифровому TV
- Свободный WI-FI во внутреннем дворе



 Экология

### ТИШИНА

- Лифты в доме малошумные, европейского производителя
- Двухтрубная поквартирная коллекторная система отопления (трубы в стяжке пола)
- Дополнительная звукоизоляция перегородок между жилыми комнатами и санузлами

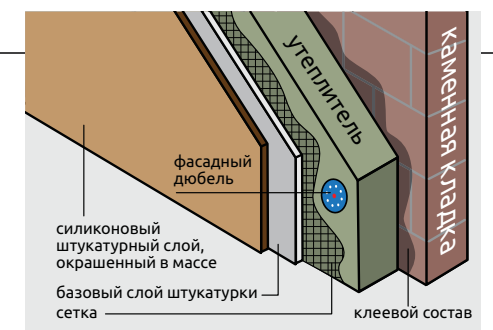
### ЧИСТЫЙ ВОЗДУХ И ВОДА

- Индивидуальные вентиляционные клапаны для дополнительного притока воздуха
- 4-ступенчатая система очистки холодной воды, позволяющая получить чистую питьевую воду из крана. Горячая вода, которая подается в квартиру, получается из холодной воды, прошедшей очистку путем нагрева теплообменником.
- Большие окна (профиль ПВХ с двухкамерным стеклопакетом)
- Свежий воздух с Невы

 Экономика

### МАКСИМУМ ТЕПЛА

- Система теплого штукатурного фасада
- Стальные панельные радиаторы
- Все балконы и лоджии остеклены
- Индивидуальный тепловой пункт с мощностью, на 30% превышающей стандартные нормы

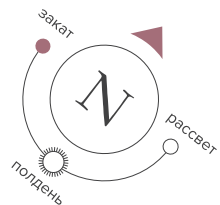




# ПЛАНИРОВОЧНЫЕ РЕШЕНИЯ





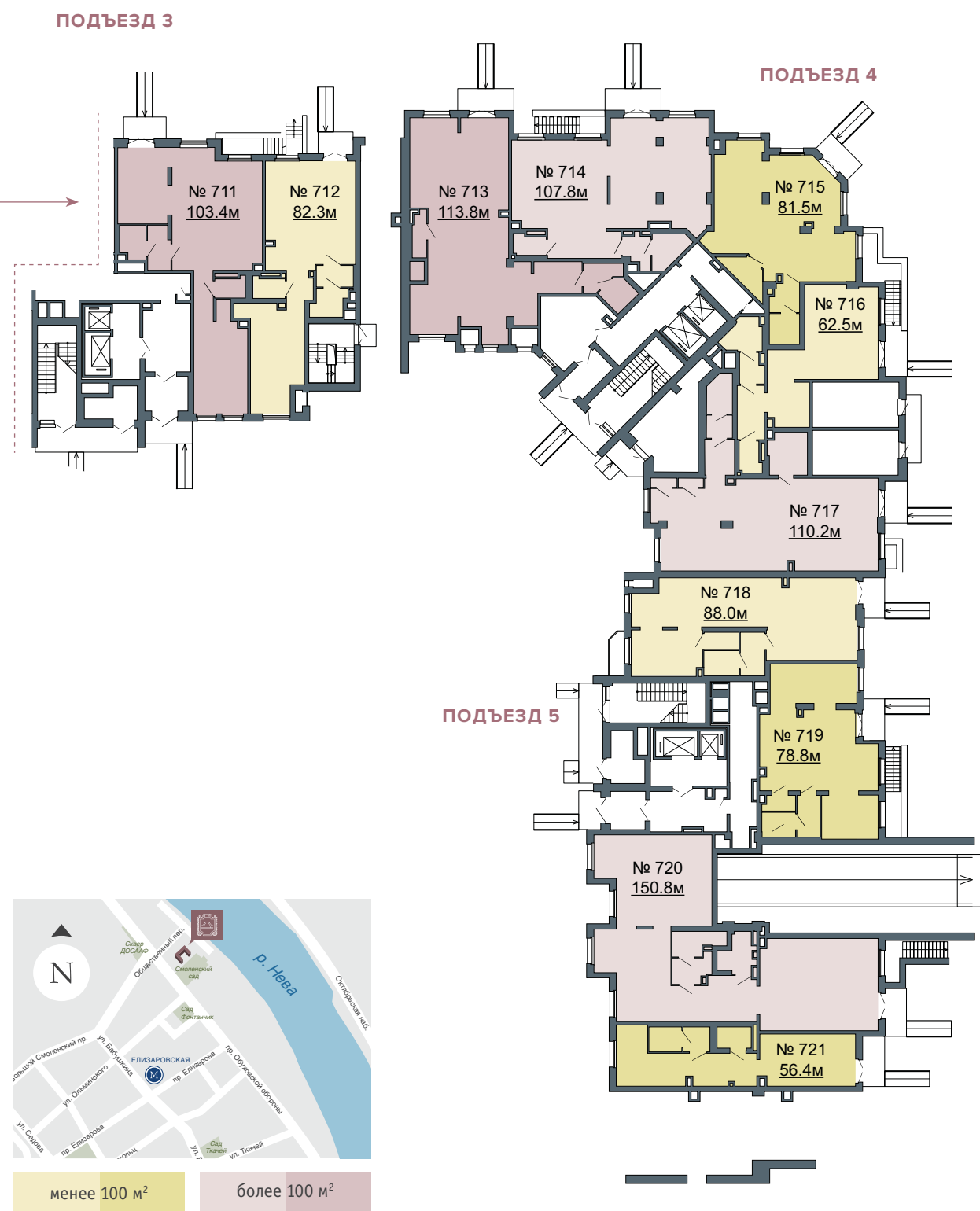
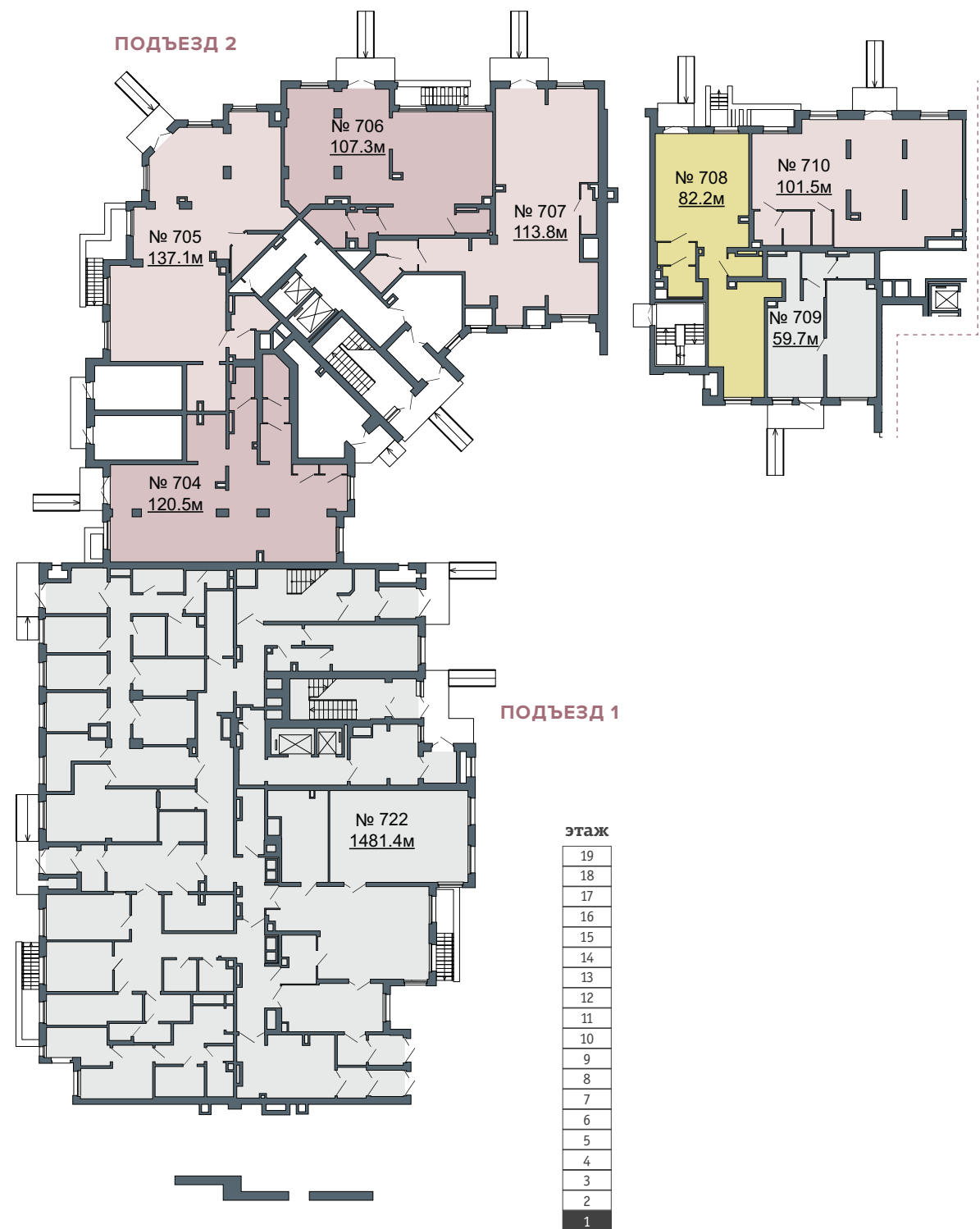


# 1 ЭТАЖ

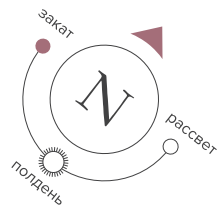
## КОММЕРЧЕСКИЕ ПОМЕЩЕНИЯ

Общественный переулок

набережная Невы



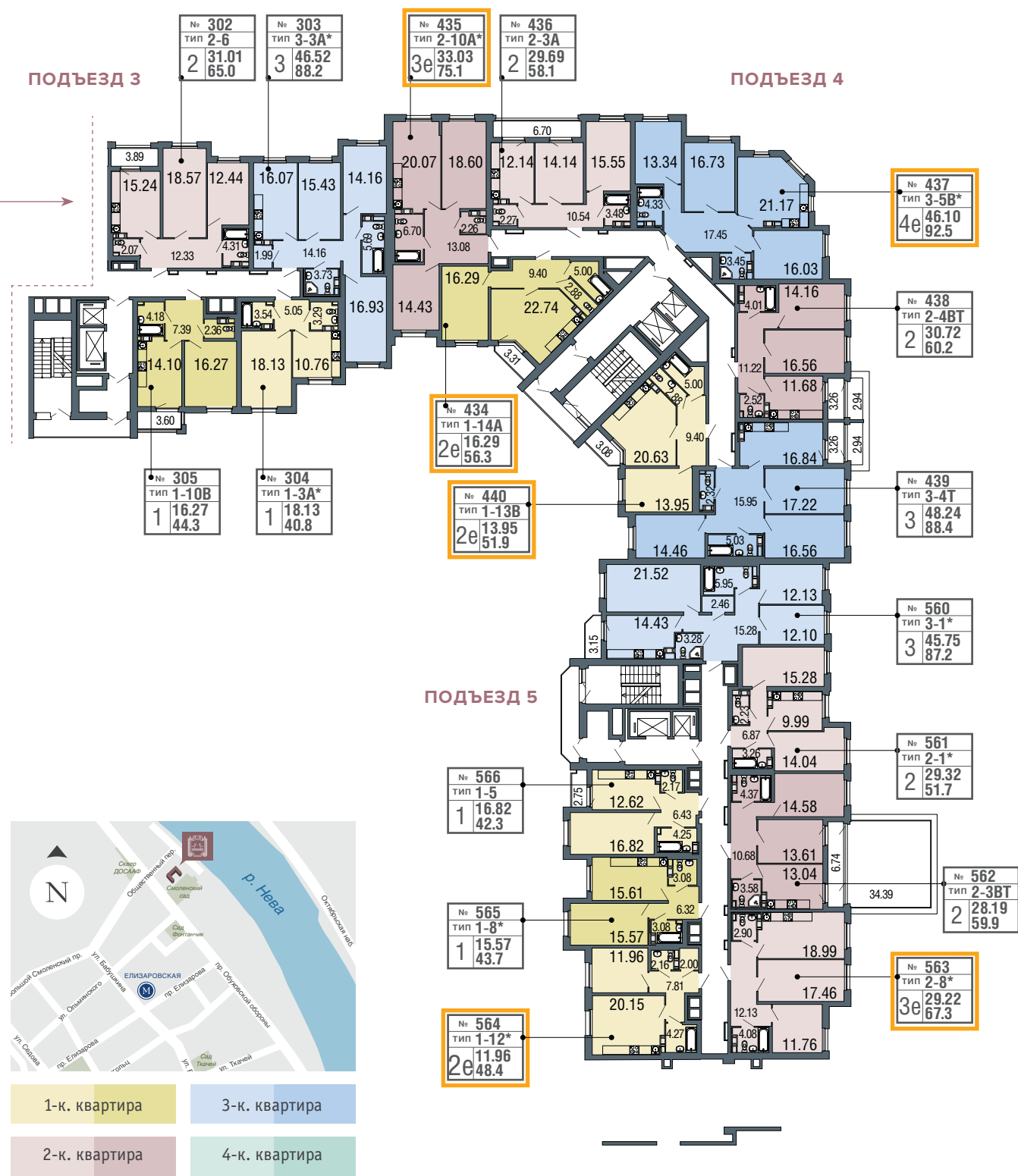




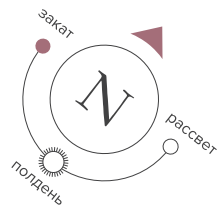
## 2 ЭТАЖ

Общественный переулок

набережная Невы



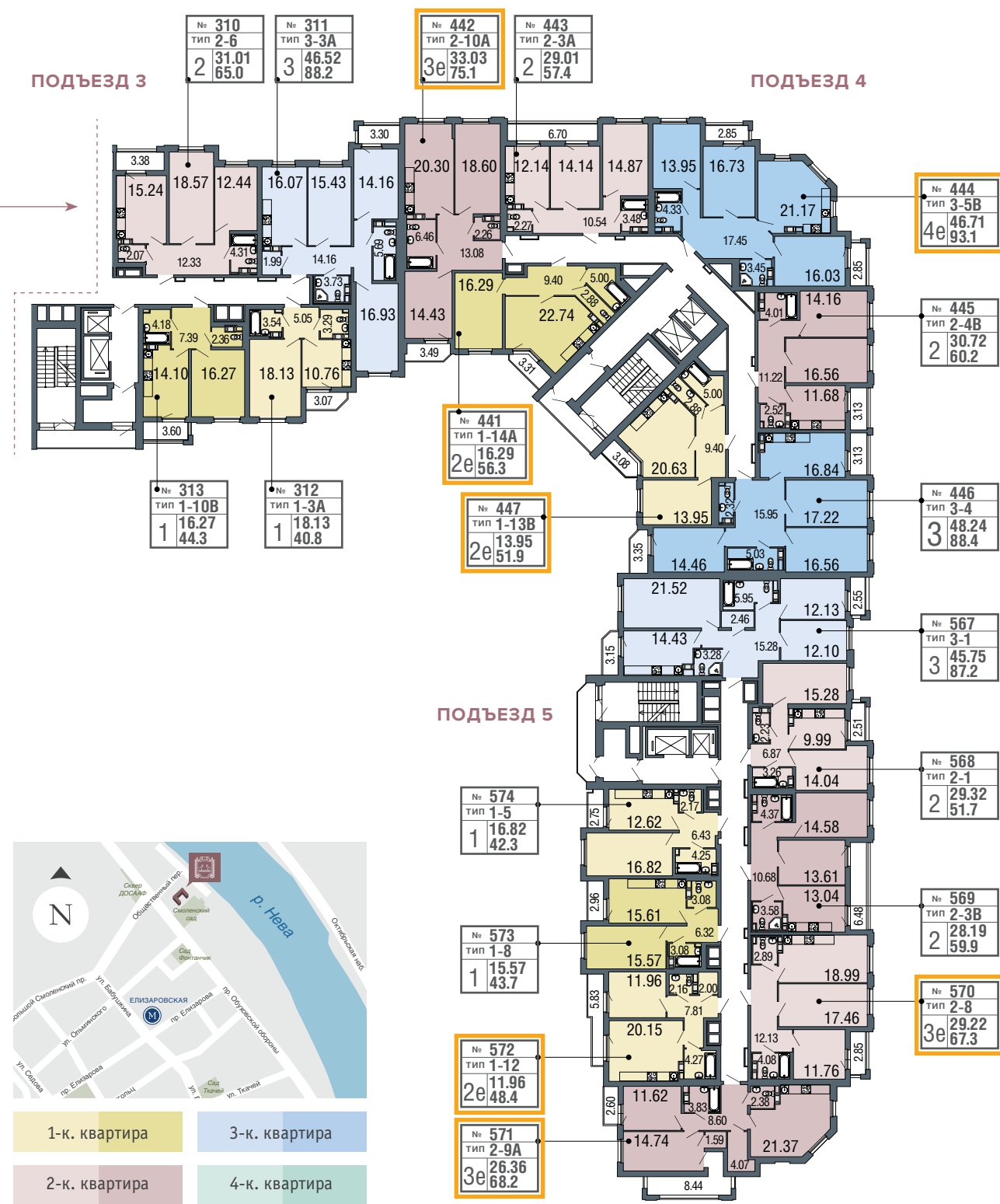
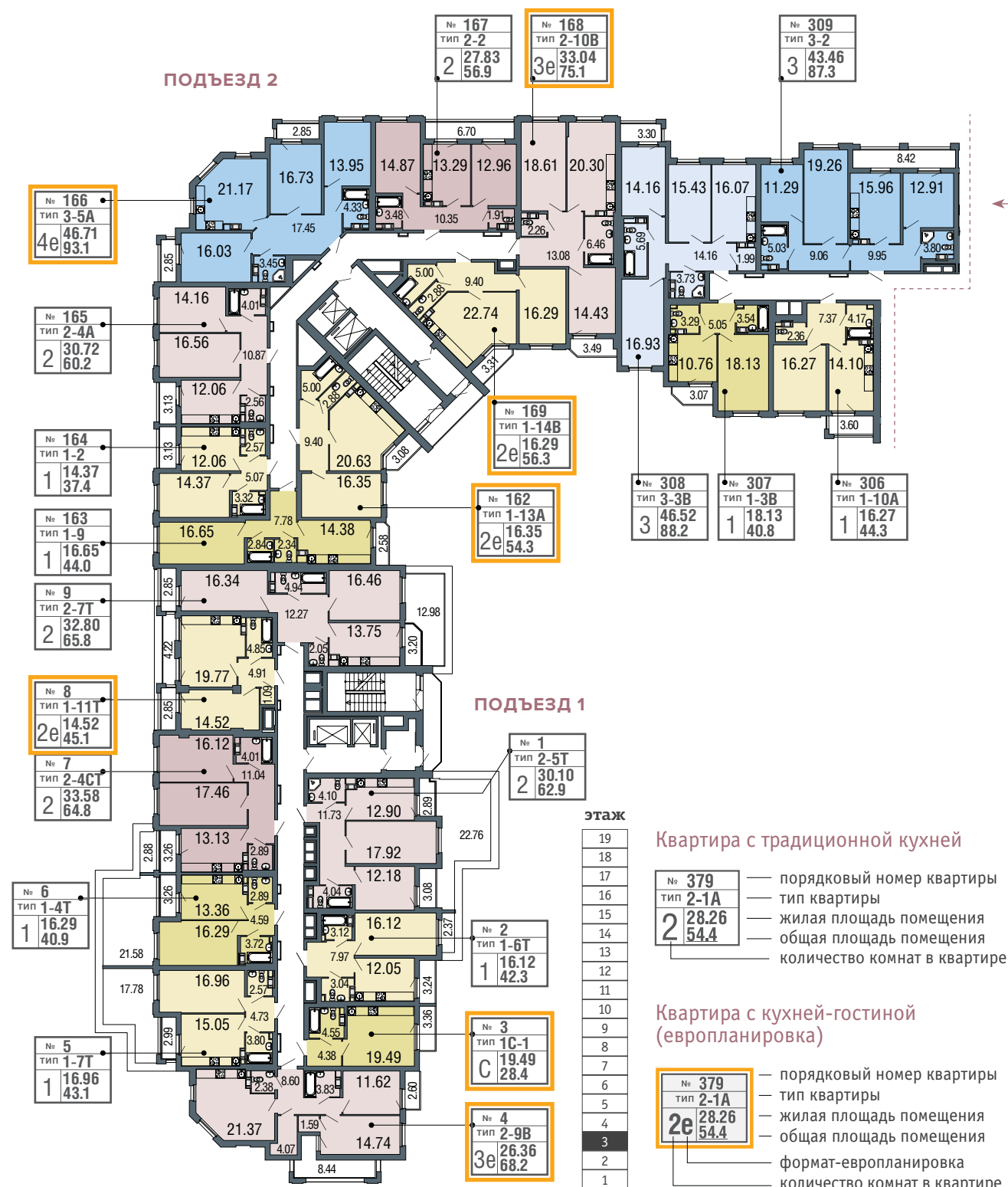




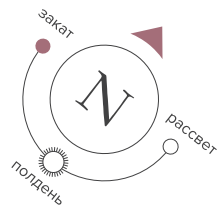
## 3 ЭТАЖ

Общественный переулок

набережная Невы



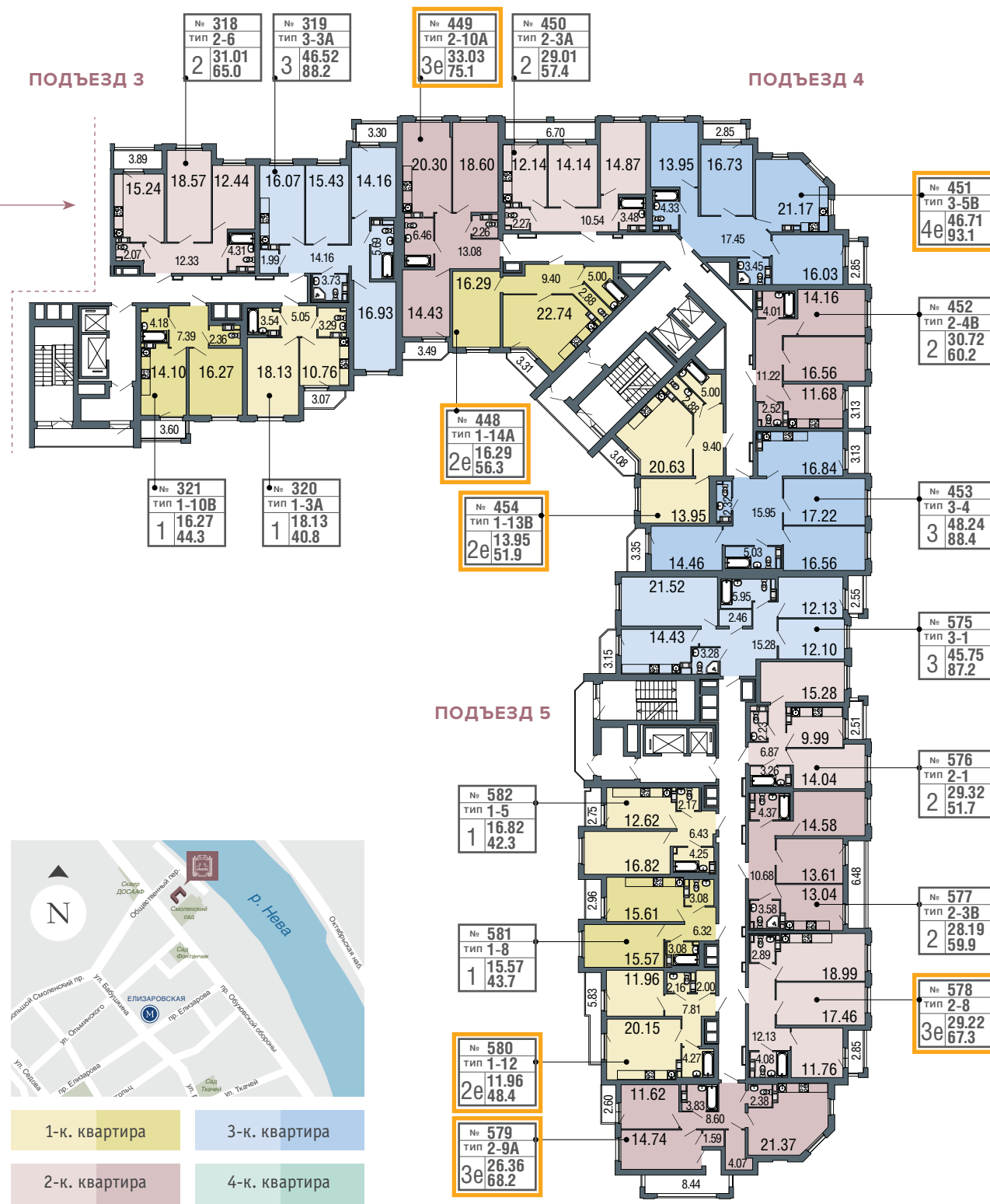
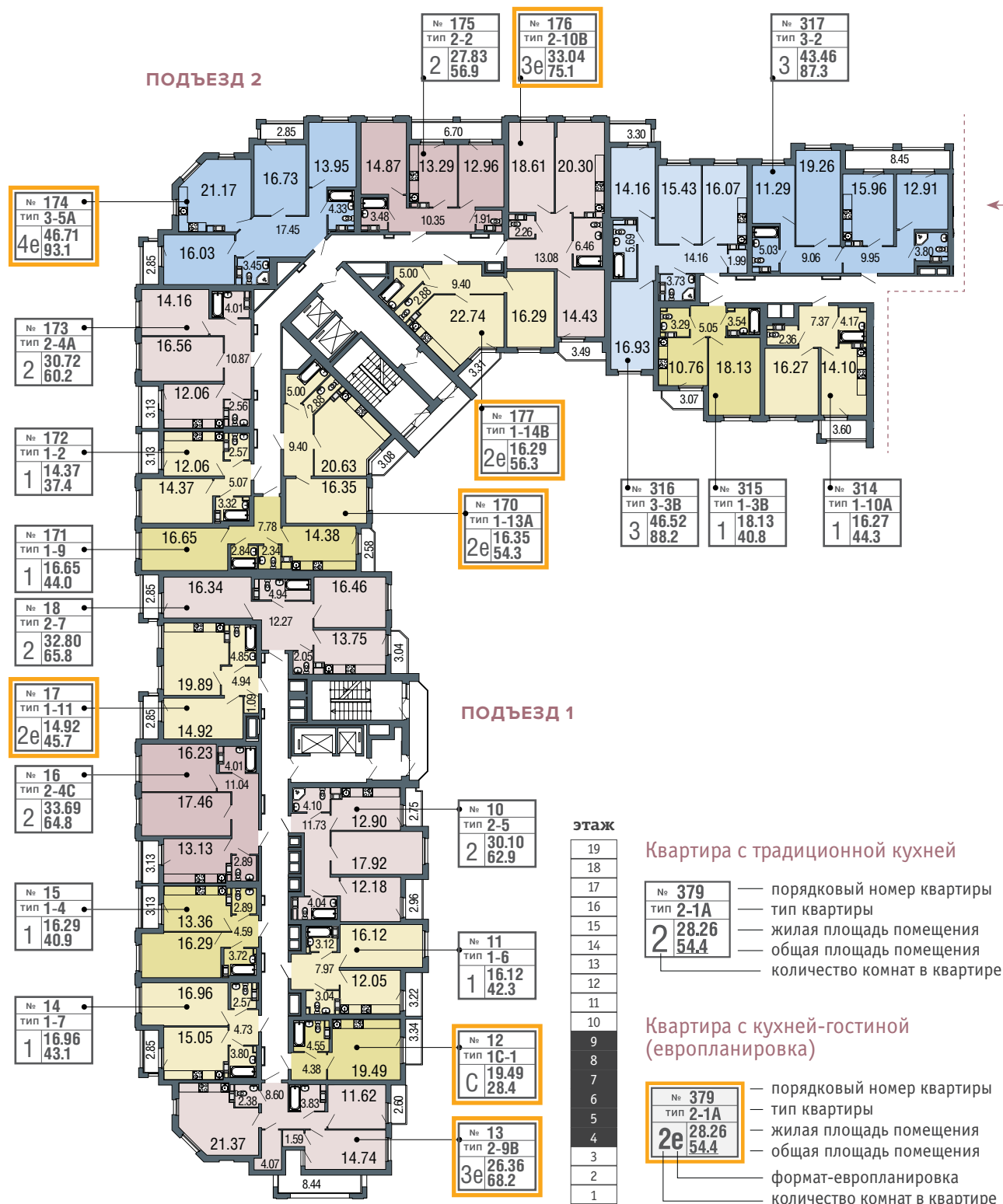




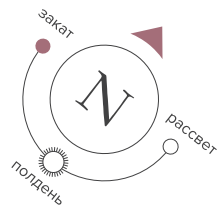
# 4-9 ЭТАЖИ

Общественный переулок

набережная Невы



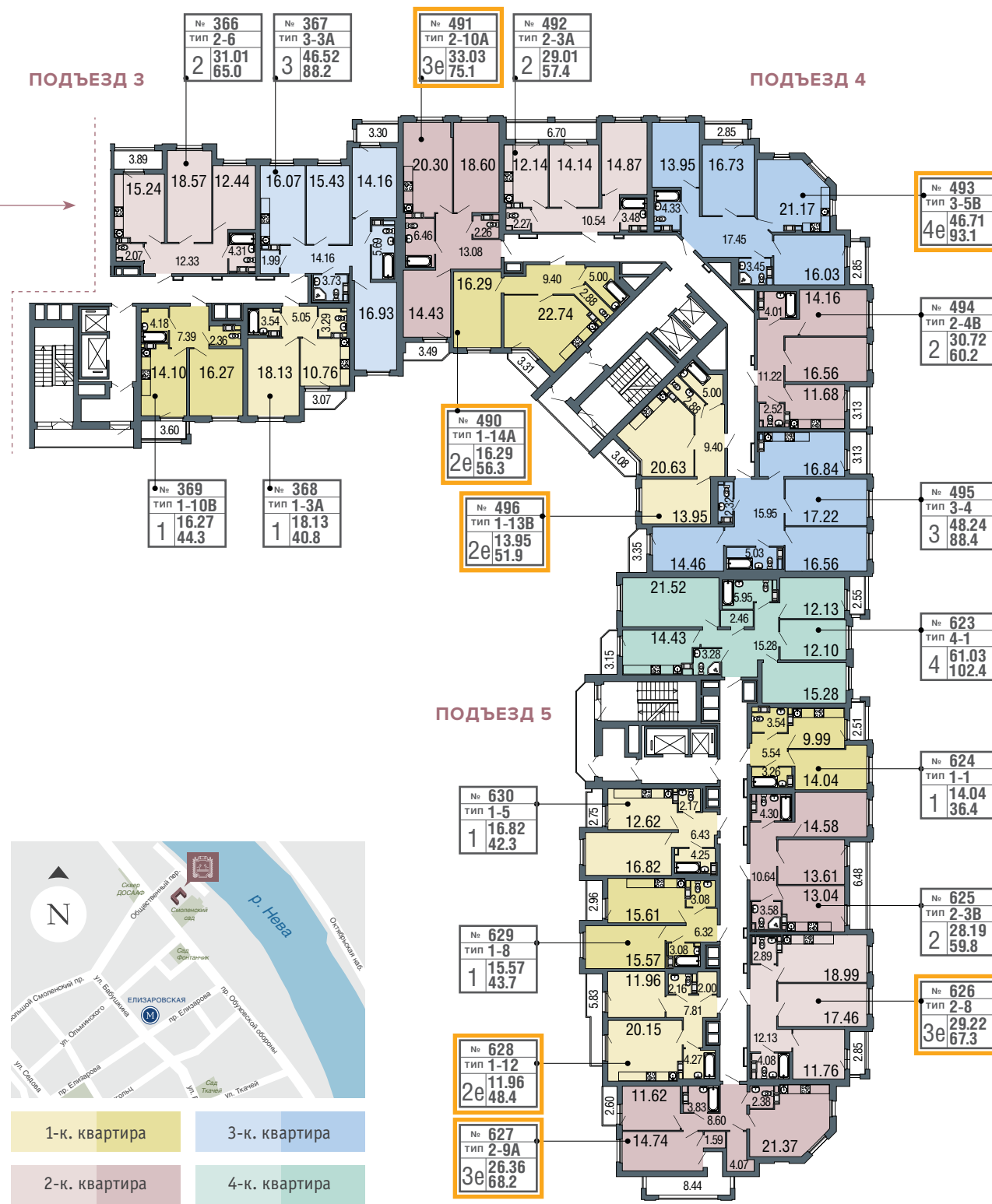
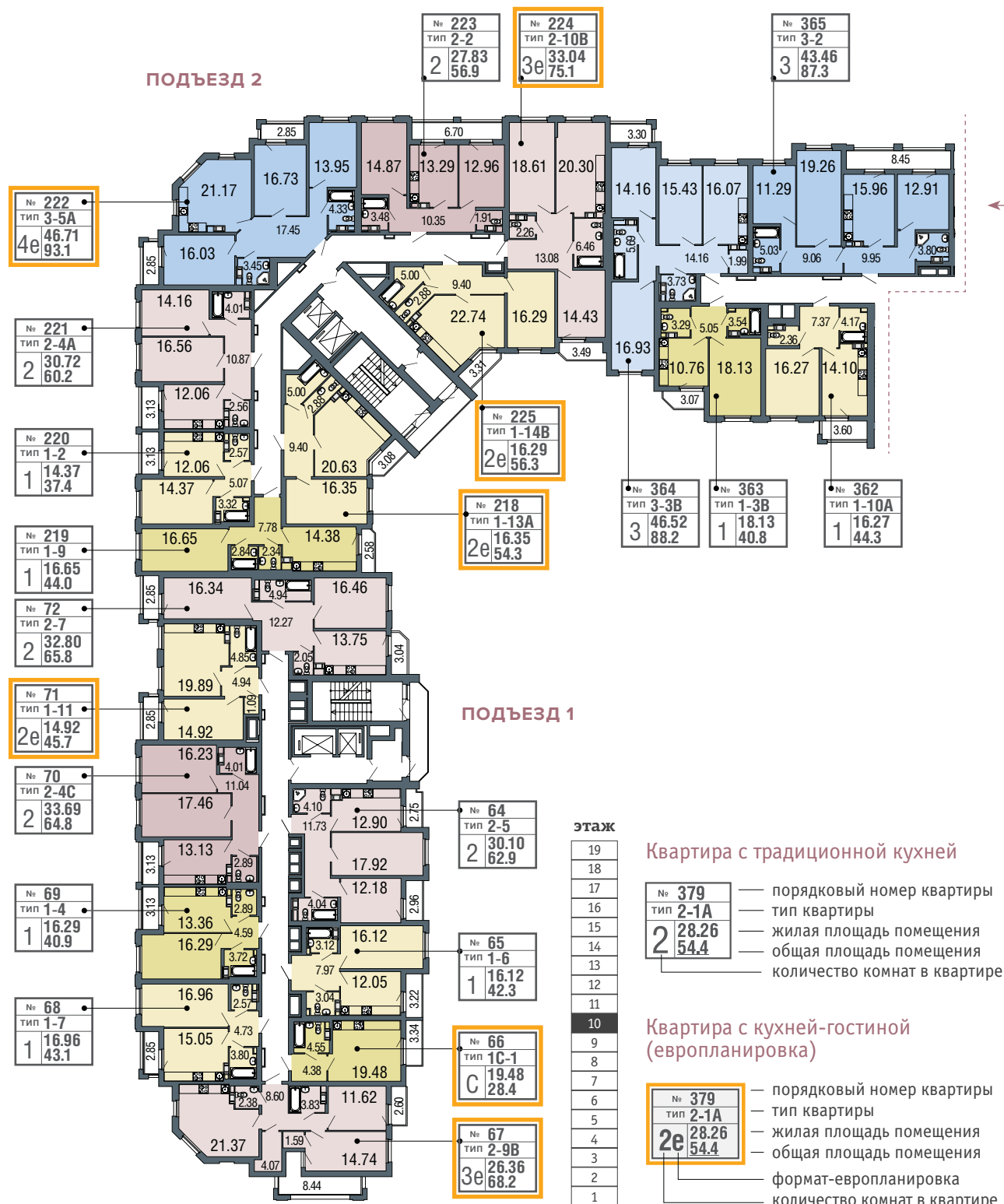




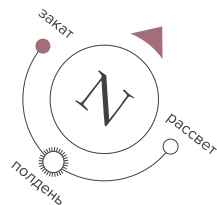
# 10 ЭТАЖ

Общественный переулок

набережная Невы



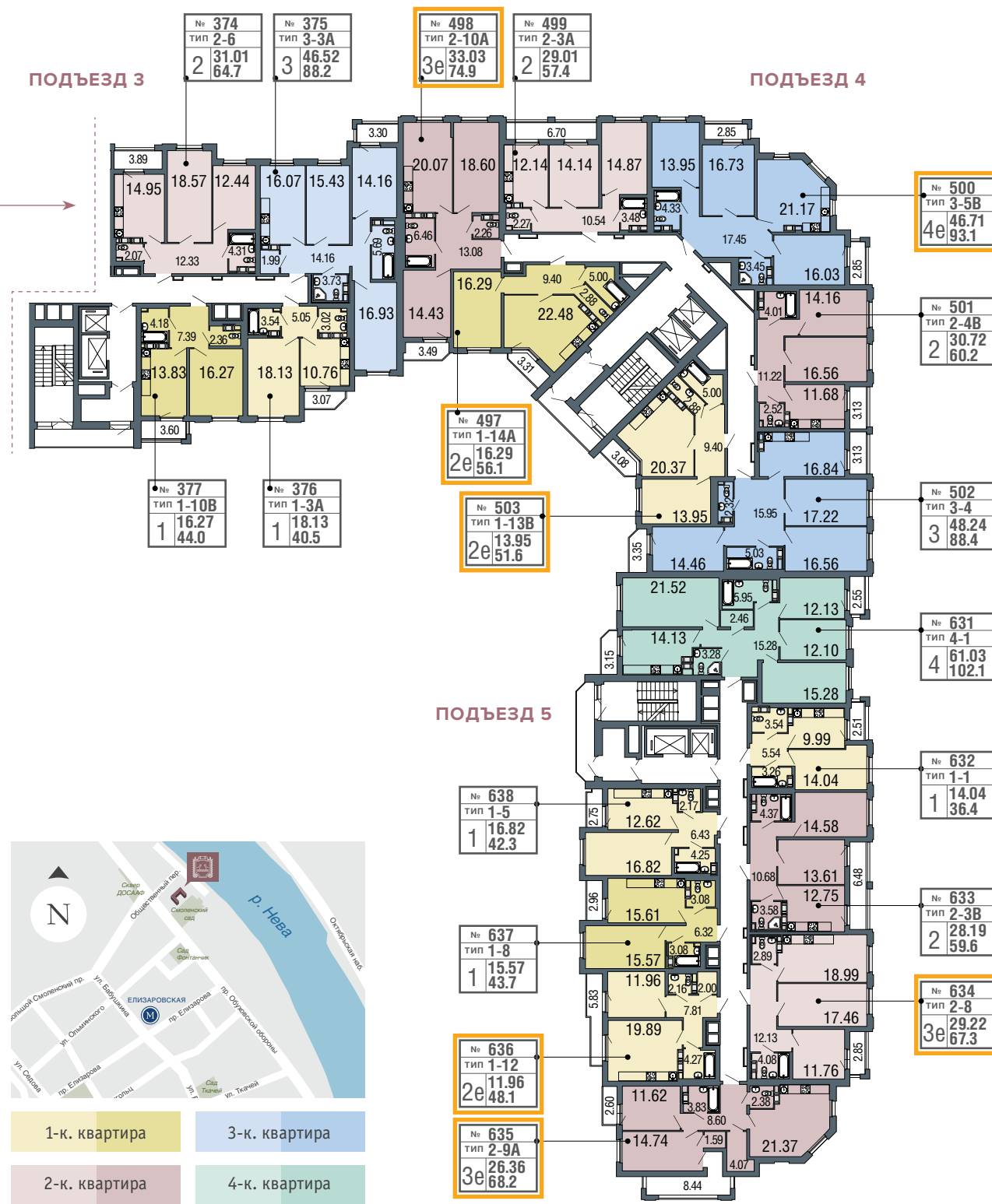
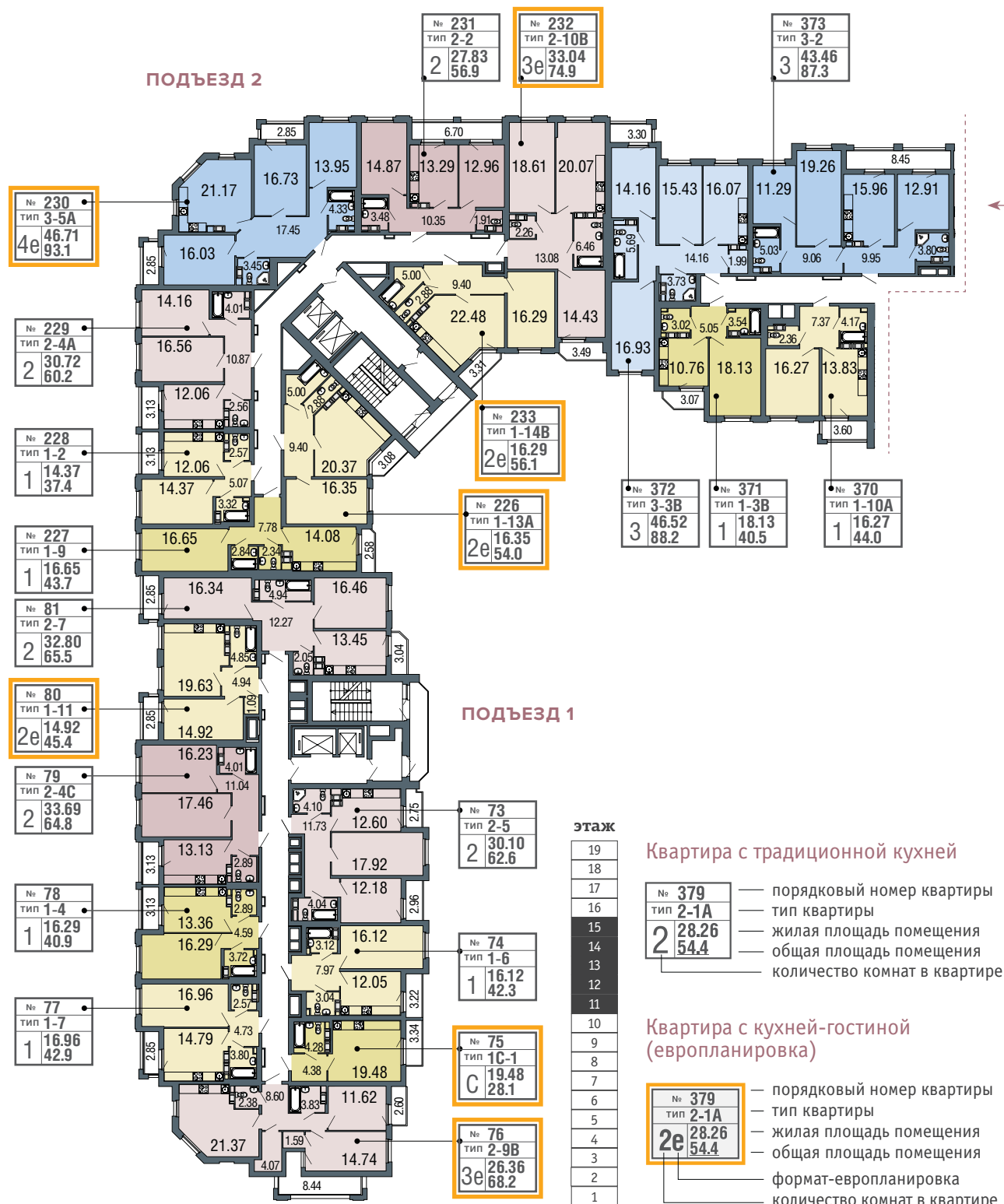




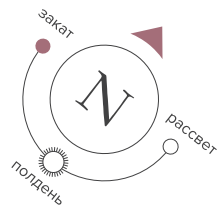
# 11-15 ЭТАЖИ

Общественный переулок

набережная Невы



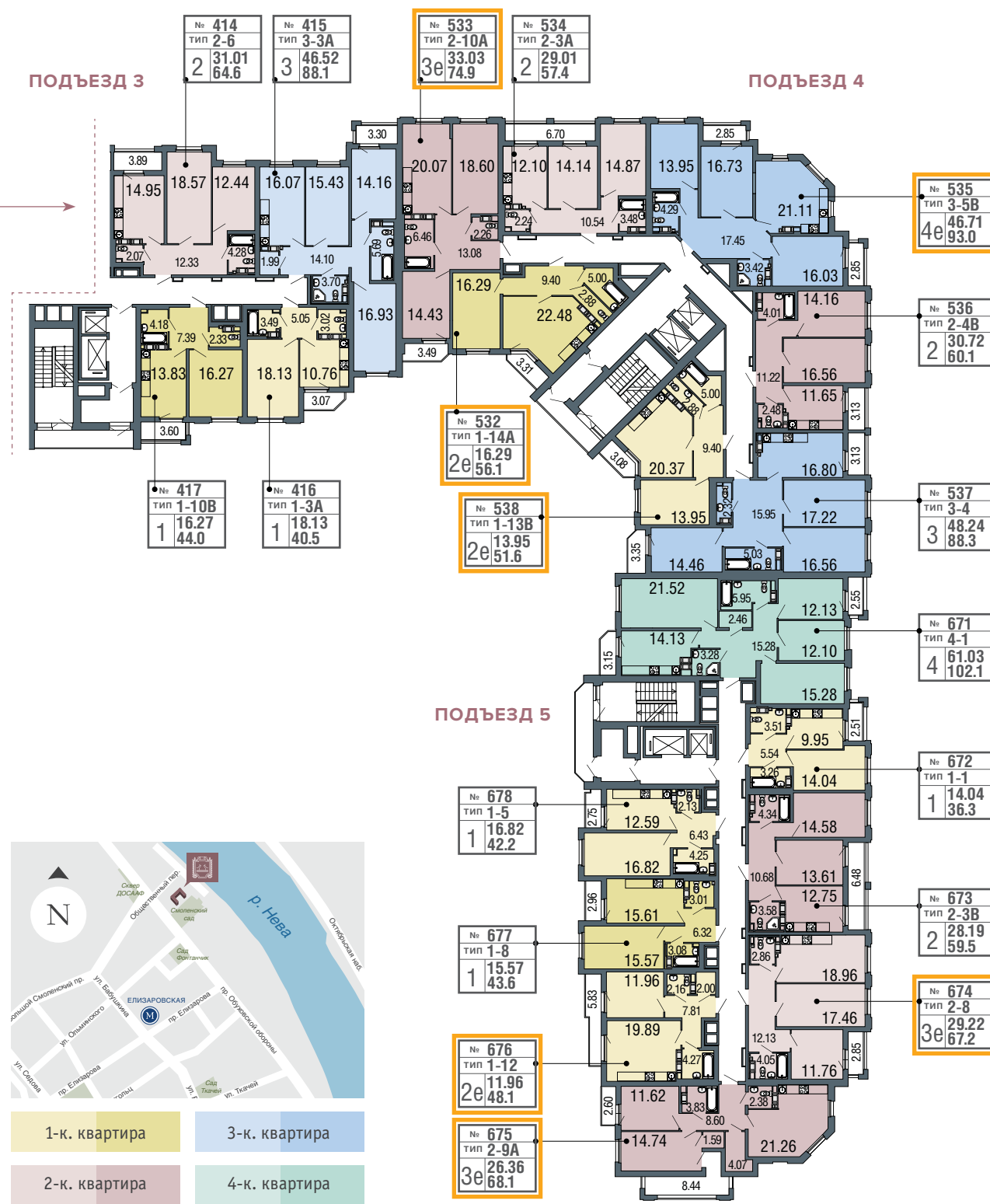
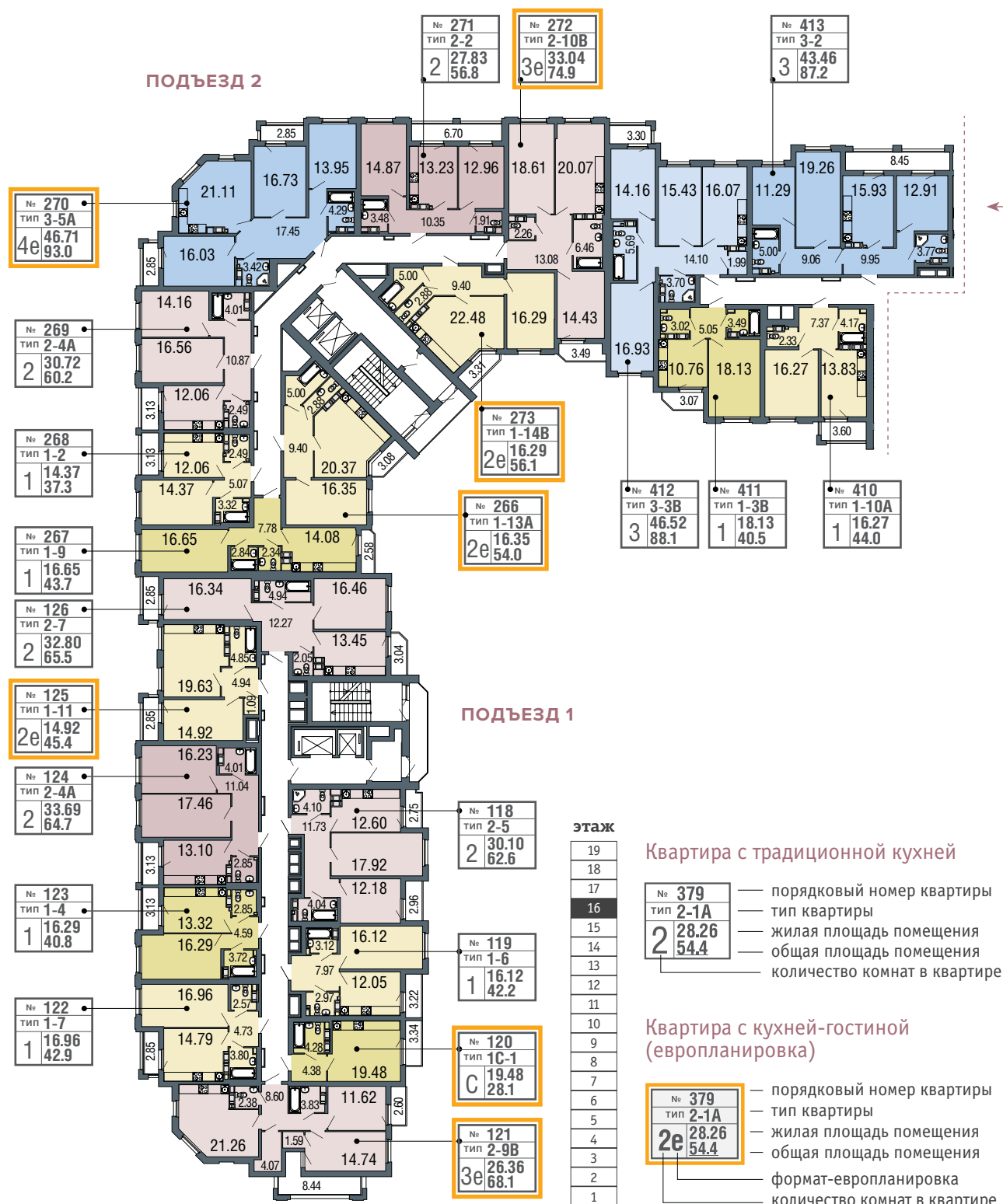




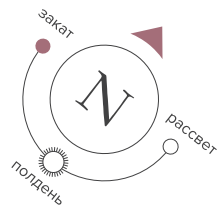
# 16 ЭТАЖ

Общественный переулок

набережная Невы



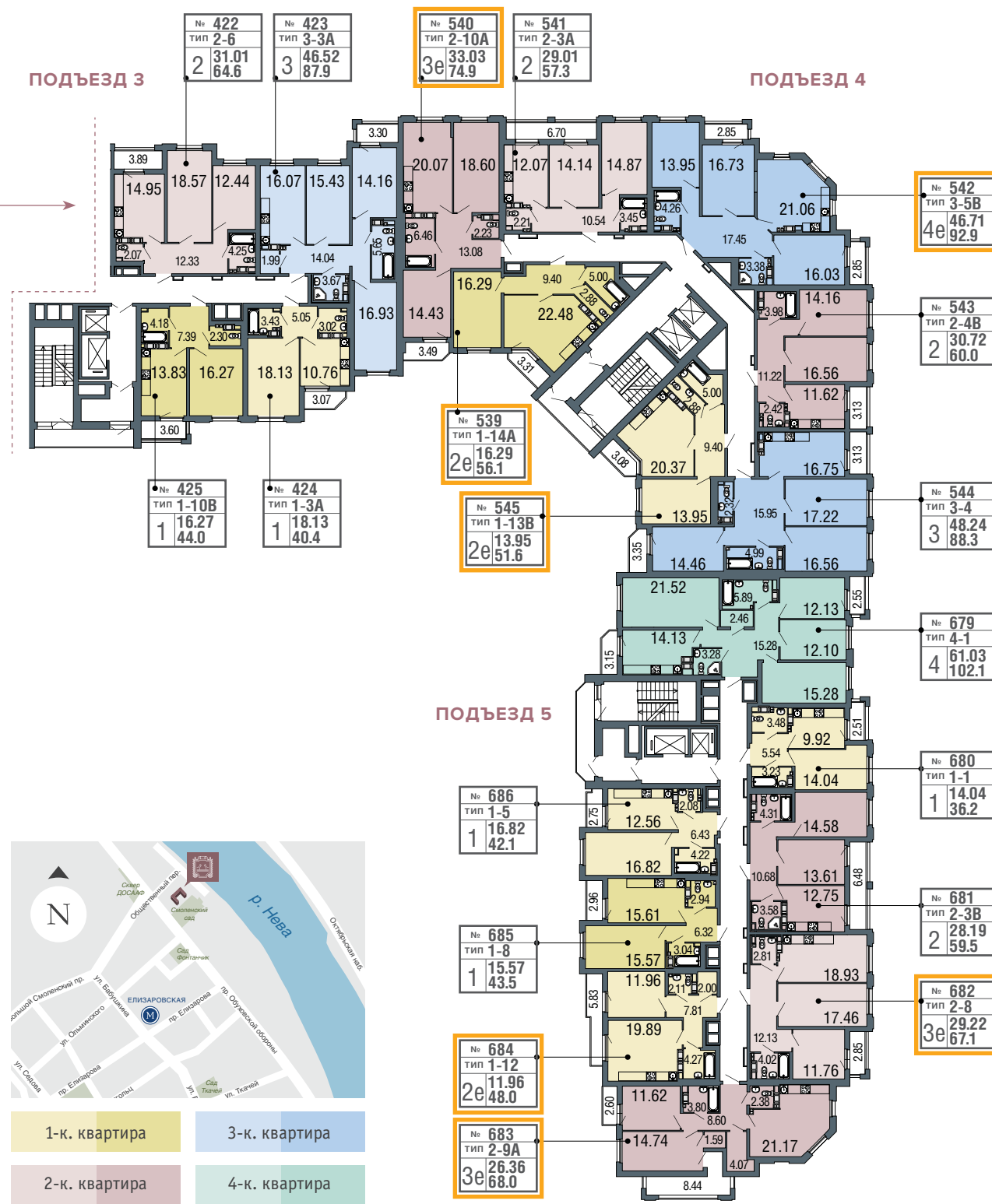
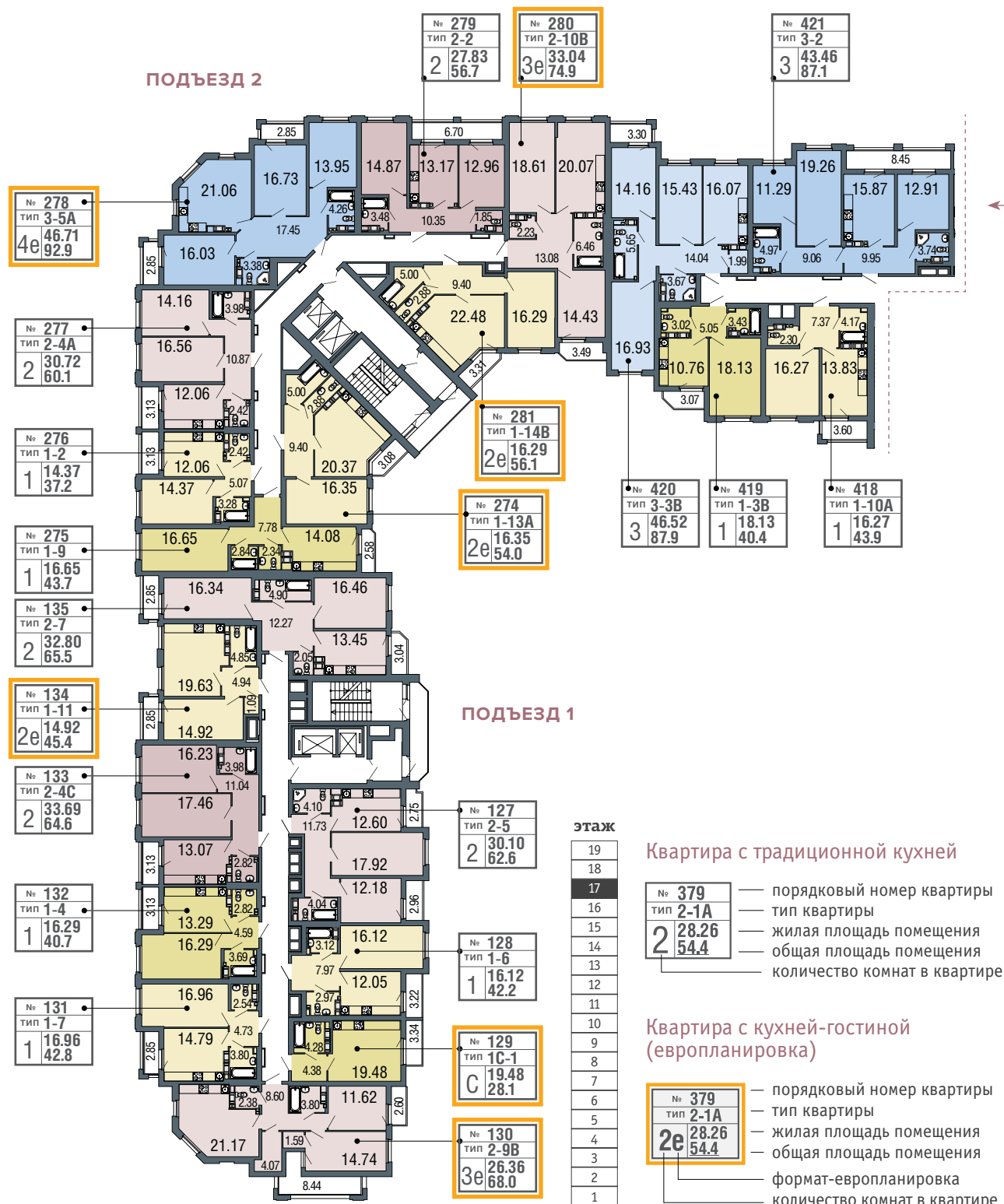




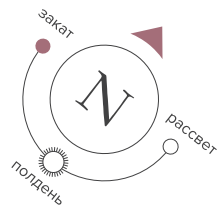
# 17 ЭТАЖ

Общественный переулок

набережная Невы



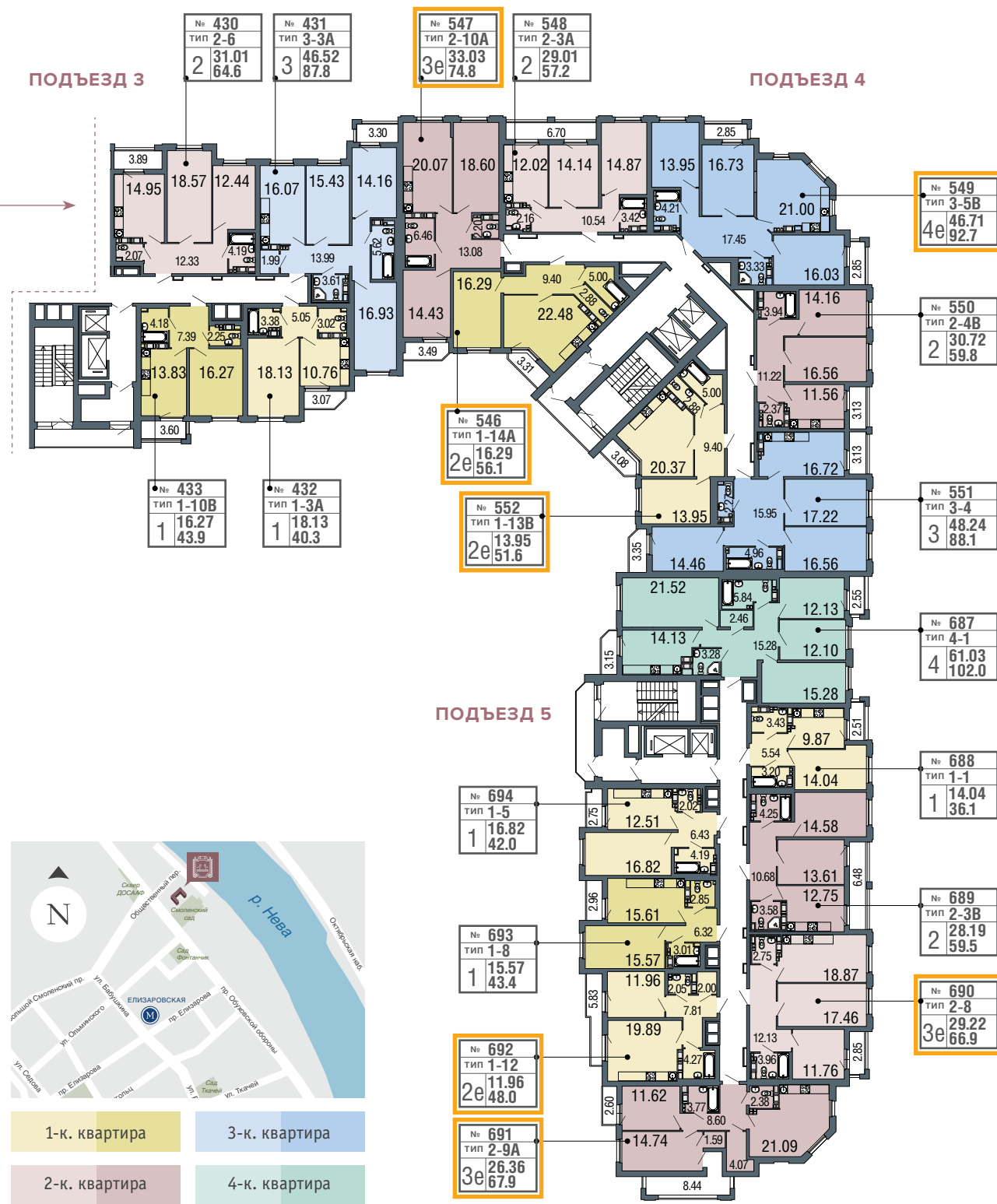
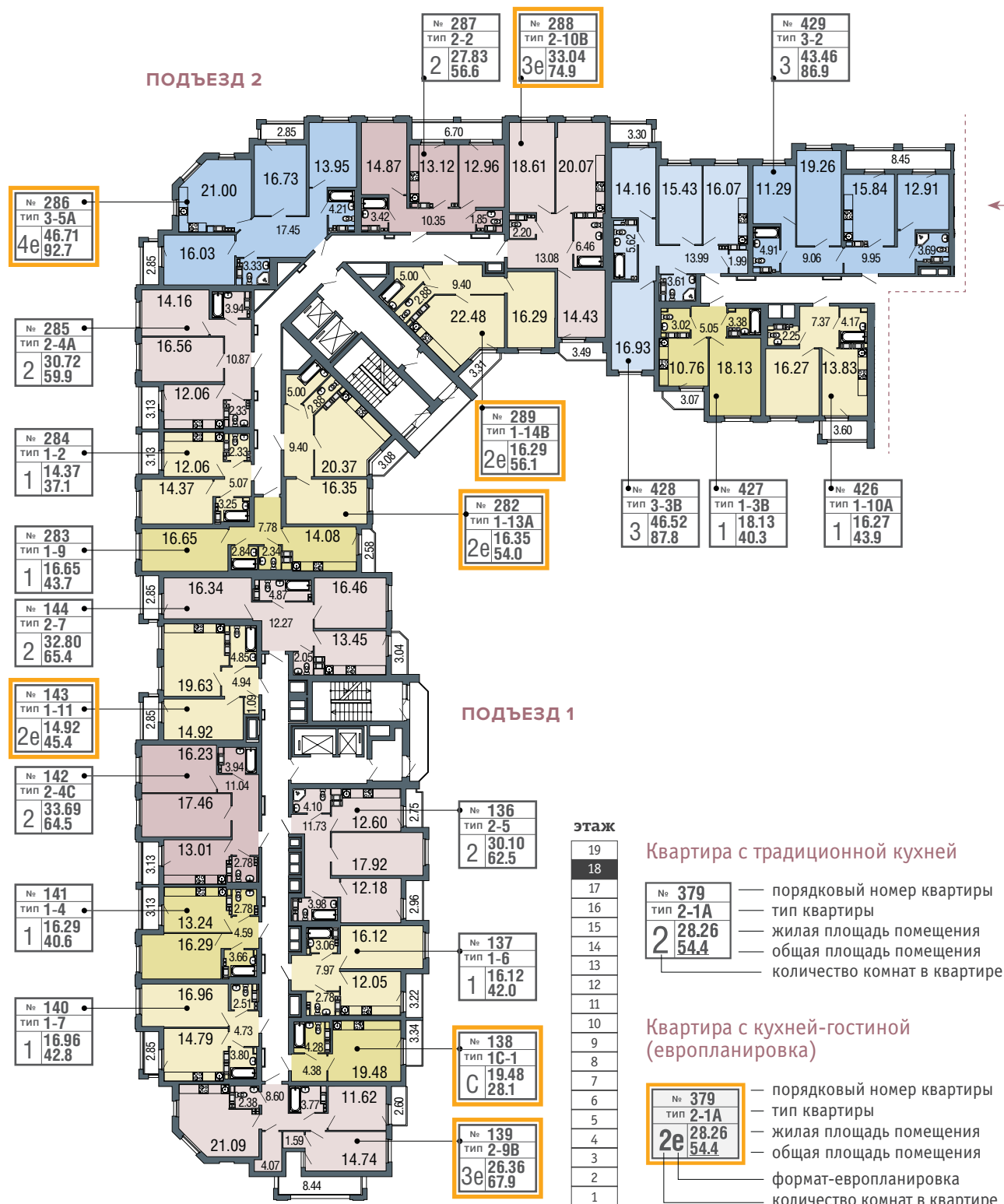




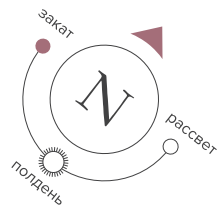
# 18 ЭТАЖ

Общественный переулок

набережная Невы



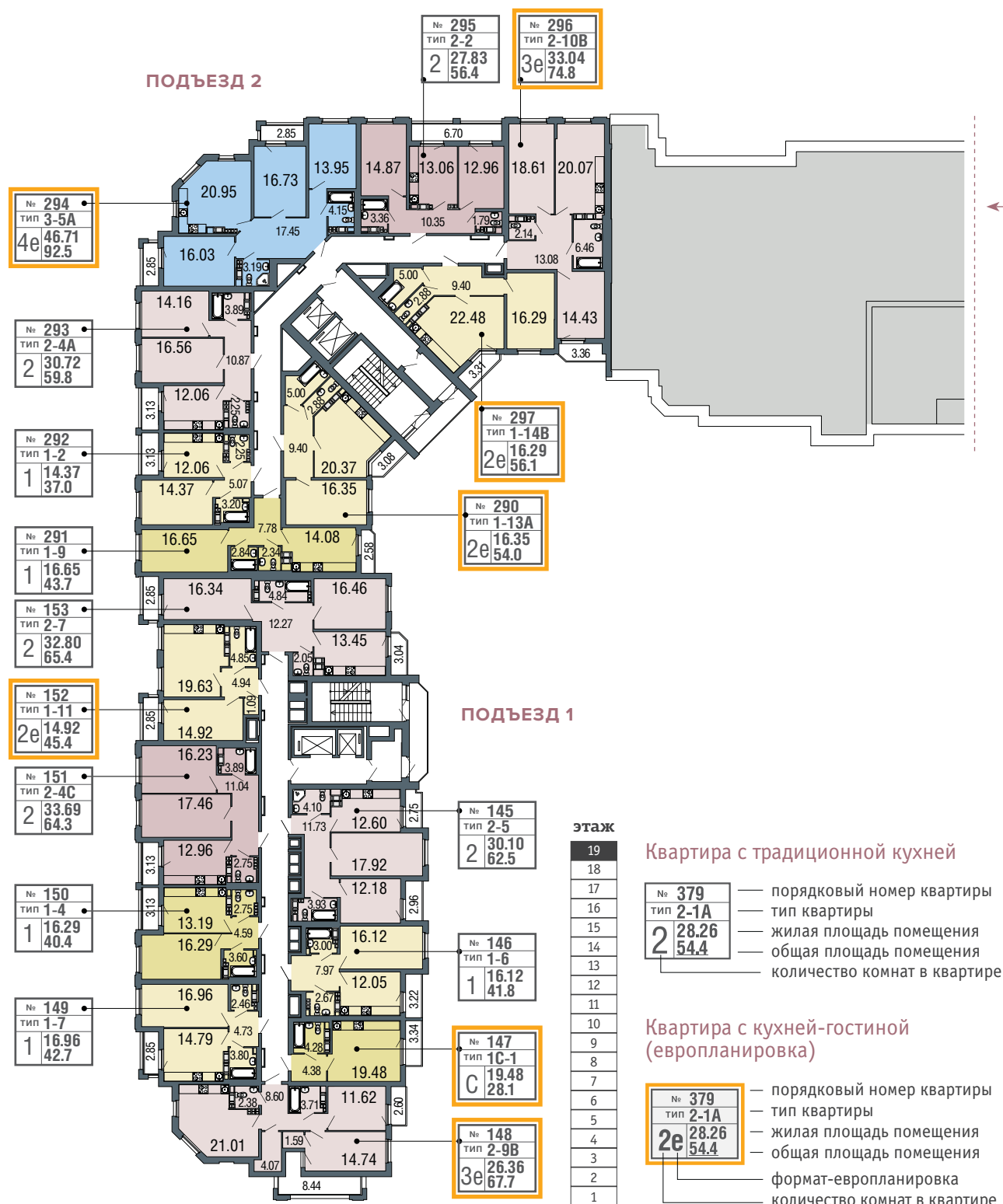




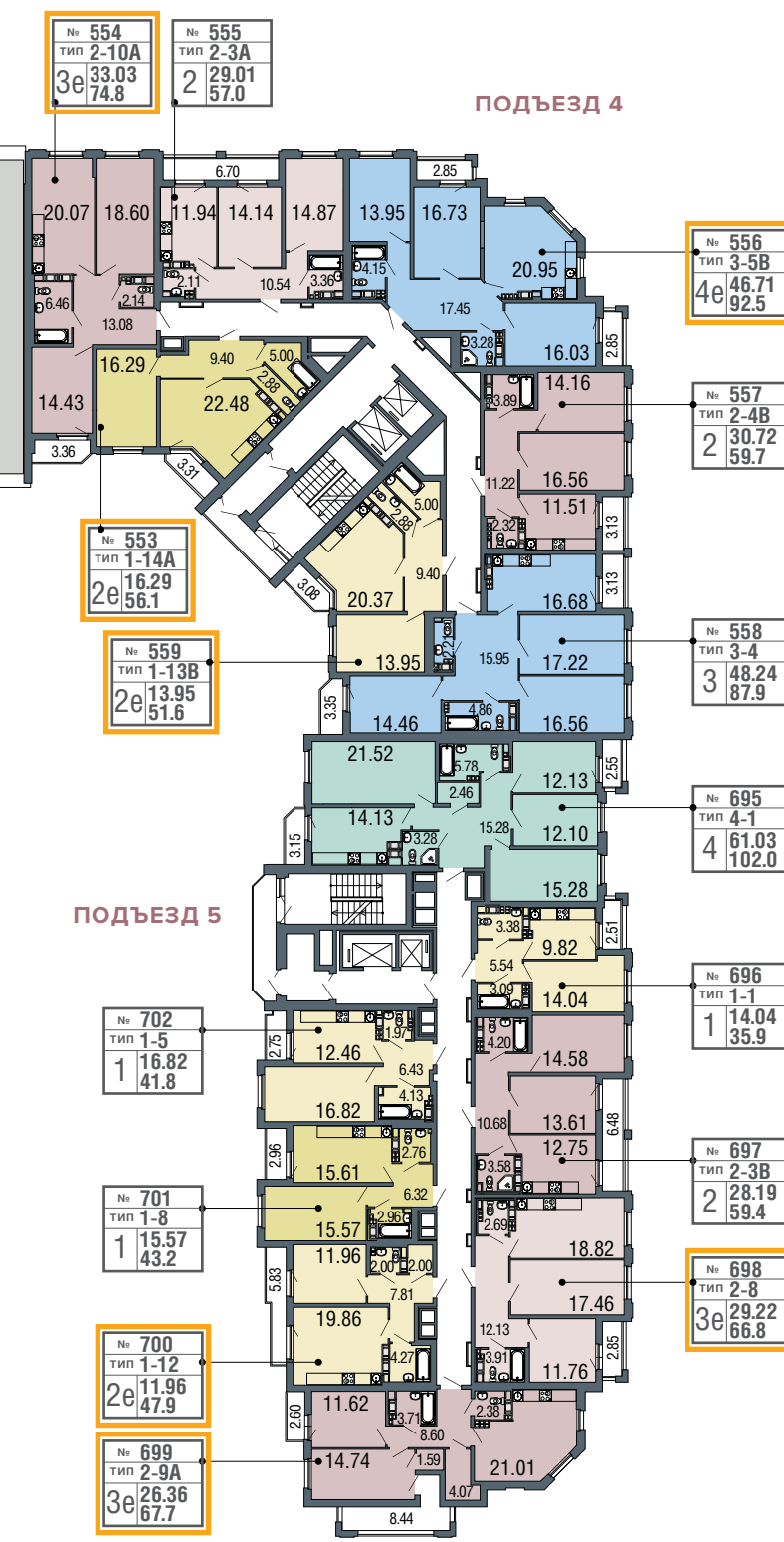
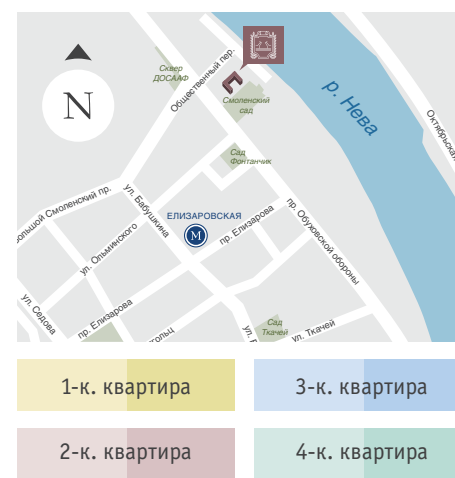
# 19 ЭТАЖ

Общественный переулок

набережная Невы



**ПОДЪЕЗД 3**





Санкт-Петербург,  
Пионерская ул.. д 34

+7 (812) 426-77-00  
[dom-na-naberezhnoi.ru/](http://dom-na-naberezhnoi.ru/)



ART ESTATE



Официальный партнер Агентства — застройщик  
«Северный город»